

P.G.T. REGIONE LOMBARDIA PROVINCIA DI CREMONA

COMUNE DI CHIEVE

**NUCLEO DI ANTICA FORMAZIONE
MODALITA' D'INTERVENTO**

ELABORATO GRAFICO P R 32
scala 1:1.000

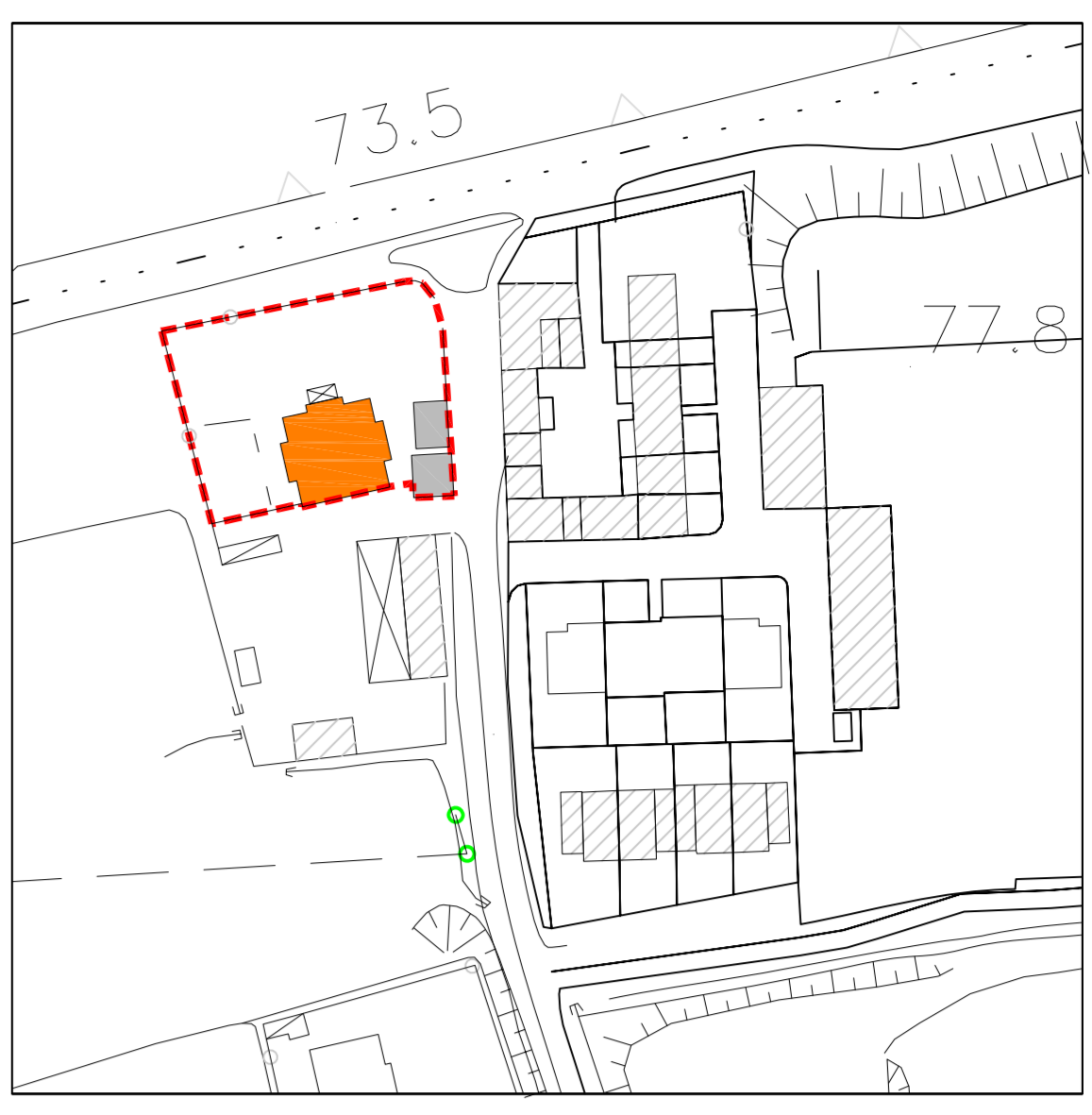
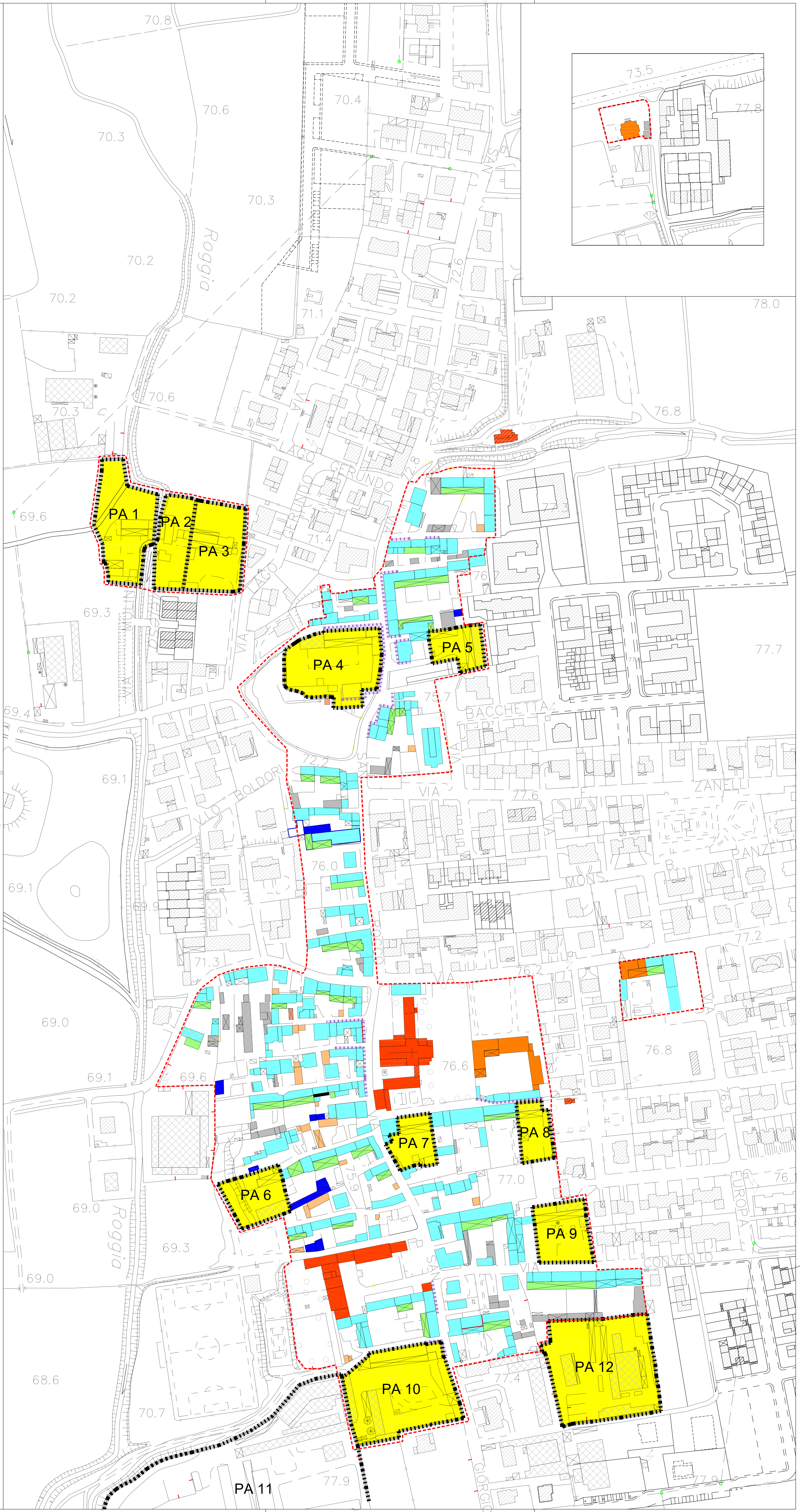
PROGETTISTA arch. Carlo Gipponi

STUDI DI SETTORE
 RETICOLO IDRICO Studio Agric. - Dottori Agronomi Associati
 STUDIO GEOLOGICO Studio Geologico Dott. Alberto Soregaroli
 VALUTAZIONE AMBIENTALE STRATEGICA Ing. Elsa Di Dio
 PIANO ILLUMINAZIONE Studio Omega s.r.l.
 PIANO URBANO GENERALE DEI SERVIZI NEL SOTTOSUOLO S.C.R.P. s.p.a.

IL RESPONSABILE DELL'AREA TECNICA arch. Guglielmo Zilioli

IL SINDACO Sig. Luigi Zabala

Adottato con Delibera Consiglio Comunale n° 6 del 27 gennaio 2010
 Pubblicato in data 10 febbraio 2010 - 12 aprile 2010.
 Approvato con Delibera Consiglio Comunale n° 35 del 5 luglio 2010



LEGENDA

- TIPO "A"
EDIFICI DI PREGIO STORICO ARTISTICO - AMBIENTALE - MONUMENTALE
- TIPO "B"
EDIFICI DI PARTICOLARE PREGIO AMBIENTALE - ARCHITETTONICO
- TIPO "C"
EDILIZIA STORICA E/O CASCINALI E FABBRICATI DI VALORE AMBIENTALE
- TIPO "C1"
EDIFICIO CON VINCOLO DI CONSERVAZIONE DI PORTICATO DI MATRICE STORICA
- TIPO "C2"
EDIFICIO CON VINCOLO DI CONSERVAZIONE DI PROSPETTO DI MATRICE STORICA
- TIPO "D"
EDILIZIA NON DI PREGIO O DI RECENTE FORMAZIONE
- TIPO "E"
ACCESSORI
- TIPO "F"
EDILIZIA DA SOSTITUIRE CON RECUPERO VOLUMETRIA
- PERIMETRO DEL NUCLEO ANTICA FORMAZIONE